

2014年7月2日

# 謎解きセンター試験

試験開始の合図があるまで、この問題冊子の中を見てはいけません。

## 注意事項

- 1, 解答用紙に正しく記入・マークされていない場合は、採点できないことがあります。
- 2, 試験中に問題用紙の印刷ミス、乱丁などに気がついた場合は、手を上げて試験官を呼んでください。
- 3, 制限時間は30分です。
- 4, あくまでも「謎解き」センター試験です。十分に謎解き能力を発揮してください。

教科は下記の通り。教科は選択制ではありませんので、全ての教科へ解答ください。

暗号	2 ページ
ことば・漢字	4 ページ
ひらめき	7 ページ
数字	9 ページ
パズル	11 ページ
鬼畜・推測	14 ページ

ナゾガク実行委員

第1問	……2
第2問	……1
<u>第3問</u>	…… <u>1</u>
第4問	……4
第5問	……4
第6問	……1
第7問	……3
第8問	……3
第9問	……3
<u>第10問</u>	…… <u>4</u>
第11問	……1
第12問	……3
第13問	……2
第14問	……1
<u>第15問</u>	…… <u>3</u>
第16問	……3
第17問	……1
第18問	……2
<u>第19問</u>	…… <u>3</u>
第20問	……4
第21問	……3
第22問	……3
第23問	……4
第24問	……0 (000も可)
第25問	……3
<u>第26問</u>	…… <u>2</u>
第27問	……3
第28問	……1
第29問	……4
第30問	……2
<u>第31問</u>	…… <u>3</u>
第32問	……4
第33問	……現地で
第34問	……4
第35問	……2
第36問	……2

暗号

[解答番号  ~  ]

第1問

19.9.3.8.9.7.1.20.21.8.1.20.21.11.1.14.9.15.11.15.14.1.23.1.18.5.18.21.9.2.5.14.20.15.  
14.15.14.1.13.1.5.8.1?

- ①初台玉井病院スタジオ
- ②ナゾガク'2014 ~ナゾトキ学園の日常~
- ③11時
- ④京王新線

SICHIGARUHATUKANIOKONAWARERUIBENTONONAMAHA?

こたえ ②

第2問

アリの巣=遠巻き  
理科=鬼  
留守=泣き

のとき

=大人

- ①リアル
- ②脱出
- ③ゲーム
- ④もどき

あ=と り=お る=な ①リアル=おとな

第3問

またゆたきがとたけるたまとまおたとまずまたれたまるもたの



←こいつ間抜け

- ①春 ②夏 ③秋 ④冬

「た」と「ま」を抜けばいいので、雪が解けると訪れるもの、で①です

第4問 4

+1 かねいねんさそねんこちつねひちおほうのかゆいぞ?

- ①きょう ②月 ③週 ④はい

1文字あとにずらすと

きのうのあしたのあさってのふつかまえはきょうだ?

となり④=はい

第5問 5

例：解「ABC」key=CBA のとき

問題文は「CCC」

tkijgoti

key= fairytale

- ①白雪姫  
②不思議の国のアリス  
③シンデレラ  
④ヘンゼルとグレーテル

	A	B	C	D	E	F	G	H	I	J	K	L	M	N	O	P	Q	R	S	T	U	V	W	X	Y	Z
A	A	B	C	D	E	F	G	H	I	J	K	L	M	N	O	P	Q	R	S	T	U	V	W	X	Y	Z
B	B	C	D	E	F	G	H	I	J	K	L	M	N	O	P	Q	R	S	T	U	V	W	X	Y	Z	A
C	C	D	E	F	G	H	I	J	K	L	M	N	O	P	Q	R	S	T	U	V	W	X	Y	Z	A	B
D	D	E	F	G	H	I	J	K	L	M	N	O	P	Q	R	S	T	U	V	W	X	Y	Z	A	B	C
E	E	F	G	H	I	J	K	L	M	N	O	P	Q	R	S	T	U	V	W	X	Y	Z	A	B	C	D
F	F	G	H	I	J	K	L	M	N	O	P	Q	R	S	T	U	V	W	X	Y	Z	A	B	C	D	E
G	G	H	I	J	K	L	M	N	O	P	Q	R	S	T	U	V	W	X	Y	Z	A	B	C	D	E	F
H	H	I	J	K	L	M	N	O	P	Q	R	S	T	U	V	W	X	Y	Z	A	B	C	D	E	F	G
I	I	J	K	L	M	N	O	P	Q	R	S	T	U	V	W	X	Y	Z	A	B	C	D	E	F	G	H
J	J	K	L	M	N	O	P	Q	R	S	T	U	V	W	X	Y	Z	A	B	C	D	E	F	G	H	I
K	K	L	M	N	O	P	Q	R	S	T	U	V	W	X	Y	Z	A	B	C	D	E	F	G	H	I	J
L	L	M	N	O	P	Q	R	S	T	U	V	W	X	Y	Z	A	B	C	D	E	F	G	H	I	J	K
M	M	N	O	P	Q	R	S	T	U	V	W	X	Y	Z	A	B	C	D	E	F	G	H	I	J	K	L
N	N	O	P	Q	R	S	T	U	V	W	X	Y	Z	A	B	C	D	E	F	G	H	I	J	K	L	M
O	O	P	Q	R	S	T	U	V	W	X	Y	Z	A	B	C	D	E	F	G	H	I	J	K	L	M	N
P	P	Q	R	S	T	U	V	W	X	Y	Z	A	B	C	D	E	F	G	H	I	J	K	L	M	N	O
Q	Q	R	S	T	U	V	W	X	Y	Z	A	B	C	D	E	F	G	H	I	J	K	L	M	N	O	P
R	R	S	T	U	V	W	X	Y	Z	A	B	C	D	E	F	G	H	I	J	K	L	M	N	O	P	Q
S	S	T	U	V	W	X	Y	Z	A	B	C	D	E	F	G	H	I	J	K	L	M	N	O	P	Q	R
T	T	U	V	W	X	Y	Z	A	B	C	D	E	F	G	H	I	J	K	L	M	N	O	P	Q	R	S
U	U	V	W	X	Y	Z	A	B	C	D	E	F	G	H	I	J	K	L	M	N	O	P	Q	R	S	T
V	V	W	X	Y	Z	A	B	C	D	E	F	G	H	I	J	K	L	M	N	O	P	Q	R	S	T	U
W	W	X	Y	Z	A	B	C	D	E	F	G	H	I	J	K	L	M	N	O	P	Q	R	S	T	U	V
X	X	Y	Z	A	B	C	D	E	F	G	H	I	J	K	L	M	N	O	P	Q	R	S	T	U	V	W
Y	Y	Z	A	B	C	D	E	F	G	H	I	J	K	L	M	N	O	P	Q	R	S	T	U	V	W	X
Z	Z	A	B	C	D	E	F	G	H	I	J	K	L	M	N	O	P	Q	R	S	T	U	V	W	X	Y

第6問 

6
---

3	1	5	12	17	16	9	7	21	18	8
の	つ	ち	ぎ	つ	一	き	じ	え	を	ん

13	10	6	22	15	20	2	4	14	11	19
の	よ	こ	よ	ぼ	た	ぎ	う	す	う	こ

- ①マラソン
- ②サッカー
- ③ドッチボール
- ④ビーチバレー

順番通りに読むと

つぎのうちこじんきょうぎのぼ一つをこたえよ

で①

ことば・漢字

[解答番号 7 ~ 12 ]

第7問 7

次の部品を使い、ある二字熟語を作った時に余る部位の組み合わせとして正しいものを選び

ノ リ 卍 十 心 田 口 彡

① ノ 卍

② 田 十

③ 心 リ

④ 彡 口

猫舌、をつくるので不要なのは③です。

第8問 8

ある雨の日、僕は一匹の犬を見かけた。みすばらしいその犬は、段ボールの中で寒そうに震えていた。ああこいつも捨てられたんだな、と僕は思った。

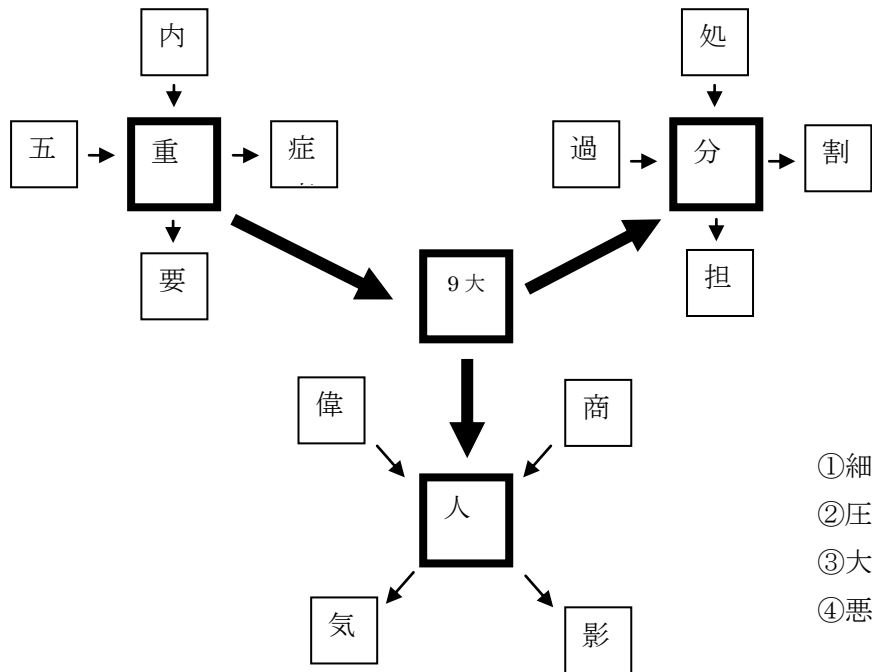
僕と一緒にだ、と思った。お母さんは「いいこにすれば素晴らしい夢を見つけられるわ」と言っていた。僕はあの雨の日に、夢を見つけた。

問、この前見つけたモノを答えよ。

①夢 ②希望 ③愛 ④恋人

「こ」の前なので、③「あい」です。

第9問



③大 です。重細って言葉ありそうだけど、ないです。

第10問 10

ついに手に入れた！これがあれば三日坊主の俺でも安心。そんなグッズ。  
グッズの名前は四●元ポケット。想像通りのアレだ。  
バイトも何にもやる気がない。シフトは2時からなのに、まだ寝てる。  
でもそんなじゃダメ。一番大事なことは、諦めないこと。さあ、ポケットを使おう。

- ①謎解き    ②大好き    ③問題    ④デバッグ

数字の順に並べて縦読み。

- ④デバッグ

第11問 11

次の漢字を使い、四字熟語を作った時、余った漢字の組み合わせとして正しいものを選び

止秋一天報漫明下息水吐一期息爛真応鏡果青会因

- ①下、秋    ②止、会    ③因、青    ④水、果

明鏡止水

一期一会

因果応報

天真爛漫

青息吐息

があるので、のこりは①の下と秋です。

第12問 12

アナグラムをすると、有名な推理小説のタイトルになるものを選び

①ひじきのせつくえ

②いひうきけひのれろ

③さじかつかじんんのゆつく

④はしなるざまやのめいが

③はじゅっかくかんのさつじん となります。他は地味に違います。



ひらめき

[解答番号 13 ~ 18 ]

第13問

2…あ 5…こ 8…ひ 10…す 13… 13 X…き

①も ②ぱ ③ん ④ら

この冊子のジャンル順です 暗号、国語、ひらめき、数字、パズル、鬼畜  
数字は始まるページ（解説はページずれてるよ！）

第14問 14

ある	なし
羽	翼
神	仏
コネ	縁
硬質	軟質
マーリン	ガンダルフ

「ある」ものはどれ？

①弓 ②夕闇 ③ロウソク ④猫

まんやかに「が」を入れる。はがね、かがみ、こがね、こうがしつ、まーがりん  
ゆがみ、になるので①

第15問 15

じのりきぶんくなえうせんしゆとのそ

①秋葉原 ②渋谷 ③代々木 ④東京テレポート

17 文字と言えは俳句なので、その通りに。

じのりきぶ

んくなえうせん

しゆとのそ ※実際は縦書きのイメージ。新宿の隣の駅総武線、で③代々木。

第16問

むき、16、やい、うき、さき、みき、ふき、はき、なき、かき、しき、しす

①まき ②めぎ ③きぎ ④はし

月の旧名の最初と最後の文字です

睦月＝むき、弥生＝やい 2月は如月なので、③のきぎ、です。

第17問

お、ひ、17、く、こ

①な ②も ③か ④ゆ

おやゆび、ひとさしゆび、なかゆび、くすりゆび、こゆび →①な

第18問

ある→裏

意味→忌み

俺→エロ

飴→18

①馬 ②絵馬 ③秋 ④メシ

ローマ字にして逆読み。

ARU→URA なので、AME→EMA で②

数字

[解答番号  ~  ]

第19問

$$\begin{array}{r} \text{きんき} \\ + \text{ささき} \\ \hline \text{おんどさ} \end{array}$$

のとき、さきん＝

①478    ②236    ③685    ④149

1＝お、2＝ど、5＝ん、6＝さ、8＝き のため、③

第20問

3、5、8、12、、23、30、38

①14    ②15    ③16    ④17

3 5 8 12  23 30 38  
+2 +3 +4 +5 +6 +7 +8 ……なので、④17

第21問

10011    10101    111    1    10010

①塩    ②コショウ    ③砂糖    ④醤油

2進数→10進数にすると 19 21 7 1 18  
アルファベットに変換して、sugar＝③砂糖

第 2 2 問 22

深海でふわりつーとてるたゆたうべしルールはもちろん深海の主

※素が大事！

- ①アンコウ    ②焼きそば    ③スイカ    ④潜水艦

素数番目の文字だけ読む、

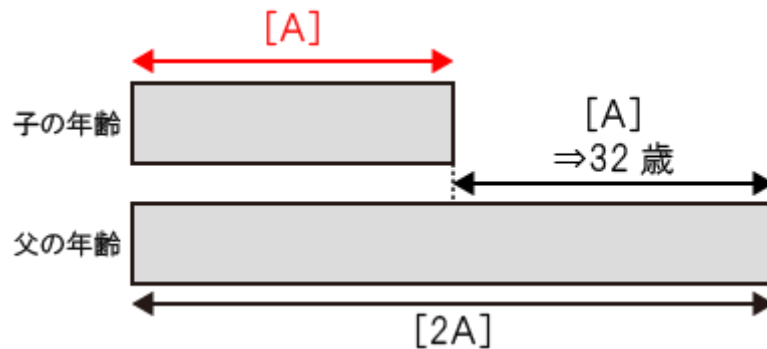
第 2 3 問 23

現在、父の年齢は 37 歳、子の年齢は 5 歳である。父の年齢が子の年齢の 2 倍になるのは何年後か。

- ①24 年後    ②25 年後    ③26 年後    ④27 年後

現在の父と子の年齢の差は 32 歳であり、この差は常に変わらない。

よって、父の年齢が子の年齢の 2 倍になる未来の時点でも、差は 32 歳のままである。



未来の子の年齢を「A」とすると、父の年齢は「2A」と表せるため、差は「A」となる。

これが 32 歳なのだから、未来の子の年齢も同じく 32 歳であることが分かる。

現在の子の年齢は 5 歳なので、子の年齢が 32 歳になるのは 27 年後のことである。

第 2 4 問 24

次の計算をせよ

$$\{4 \times (45 - 14 + 8) \times 25\} \times \{14 \times (38 - 49 + 11) \times 5\}$$

100 の位 1, 2, 3, 4, 5, 6, 7, 8, 9, 0、

10 の位 1, 2, 3, 4, 5, 6, 7, 8, 9, 0、

1 の位 1, 2, 3, 4, 5, 6, 7, 8, 9, 0、

よく見ると、 $38 - 49 + 11$  は 0 なので、なにをかけても 000 もしくは 1 の位に 0 のみで正解。

## パズル

[ 解答番号  ~  ]

## 第25問

1 から 16 の数値をすべて 1 回ずつ使ってマスを埋めなさい。

ABC = 

	15	B	11
3	14	7	
13			C
	A	16	

- ①598    ②695    ③128    ④514

6	15	2	11
3	14	7	10
13	4	9	8
12	1	16	5

③

第26問 

次のうち 1 人が本当のことを言っている。本当のことを言っている人を選べ。

ララ「私は正直者」

リン「ララは嘘つき」

ルゥ「リンは嘘つき」

レイ「ルゥは正直者」

- ①ララ    ②リン    ③ルゥ    ④レイ

②

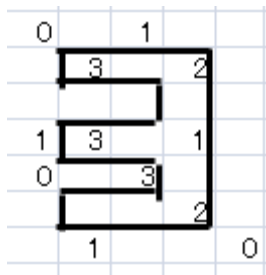
第27問 27

下記のルールに従って問題を解け。

- ・数字は数字の周りに引かれる線の本数です。
- ・数字のないマスには何本線が引かれるかわかりません。
- ・線と線は交差したり枝分かれすることなく途切れずに引かれ、最後に一つの輪っかになります。

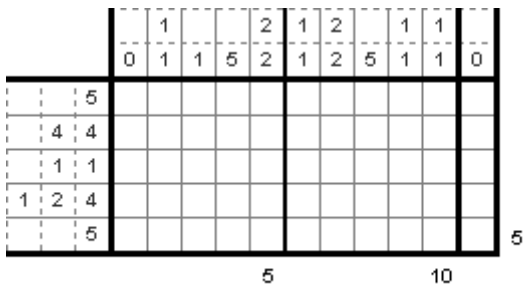
0		1		
	3		2	
		3		
1	3		1	
0		3		
			2	
	1			0

- ①や    ②ゆ    ③よ    ④を

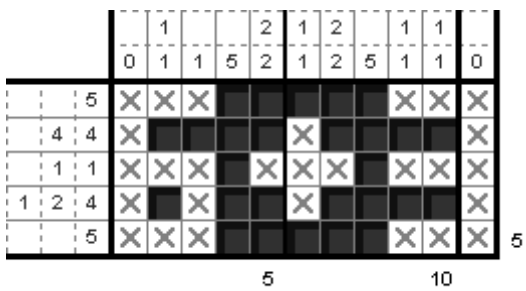


となるので、③よ

第28問 28



- ①9    ②14    ③249    ④1234



で、①の9

第29問 29

1		2		3
4	5		6	
7			8	
9				

- 横1 最近流行りの甘いもの。フルーツや生クリームをたっぷりつけて召し上がれ
- 横4 大雨の後の川は、こうなっているかも
- 横7 11人〇〇…!
- 横8 ハエの幼虫
- 横9 テニス、卓球、バドミントンで強打すること。  
〇〇〇〇〇ヒット。

- 縦1 天国のこと。
- 縦2 馬鹿とこれは高いところが好き
- 縦3 大学〇〇〇〇〇
- 縦5 乗ってドライブに行こう。
- 縦6 資金を融通すること。銀行からお金を〇〇〇してもらおう。



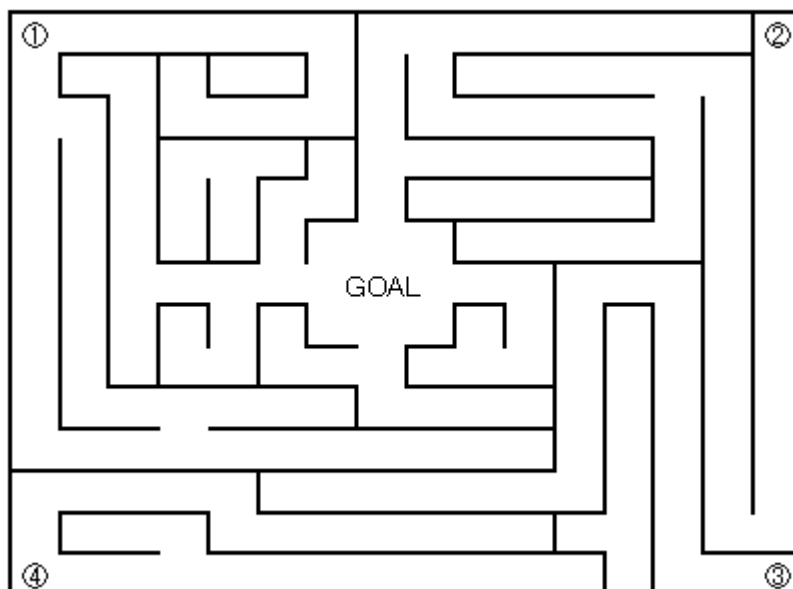
- ①梅雨の日    ②八月    ③昨年    ④翌日

下記の通りなので、④の翌日

パ	ン	ケ	ー	キ
ラ	■	ム	■	ヨ
ダ	ク	リ	ユ	ウ
イ	ル	■	ウ	ジ
ス	マ	ツ	シ	ユ

第30問

以下の迷路において、ゴールできる番号を選べ



②

鬼畜・推測

[解答番号  ～  ]

【注意】このジャンルは、鬼畜・推測となっています。理不尽な問題や、納得の行かない解答が正解となる可能性があります。まずは深呼吸をしてから問題に取り組んでください。注意深く、時には大胆に。これはただのセンター試験ではありません。

第30問

人生、宇宙、すべての答え =

- ① 愛    ②47    ③42    ④死

ググってください。③42です。知ってたらラッキー。

第31問

くつのうら。  
ステージのうえ。

- ① 楠    ②筋    ③つくし    ④石

探索です。ステージの上にいる登壇者だれかの靴の裏に貼ってあります。

- ④石 で

第32問

サービス問題です。解答時に、試験を受けている人すべての人のマークした番号を効きませす。一番少ない人数がマークした番号が正解です。

- ①        ②        ③        ④

現地で。

第33問

未			生		体	の		と			M		と
	い	、		界	に		多	く		在	し		お
り	、	日		で	も		童	な		妖		が	
		と	言	わ	れ		い		。	そ			
	の		物	と		え	ば	な				う	？

- ① 天叢雲剣      ②ビッグフット      ③聖徳太子      ④キュウリ

未	確	認	生	命	体	の	こ	と	を	U	M	A	と
い	い	、	世	界	に	は	多	く	存	在	し	て	お
り	、	日	本	で	も	河	童	な	ど	妖	怪	が	U
M	A	と	言	わ	れ	て	い	る	。	そ	ん	な	河
童	の	好	物	と	い	え	ば	な	ん	だ	ろ	う	？

- ④キュウリ

第34問 34

次のようなシナリオの謎解きイベントがあったとして、第一段階、第二段階、最後の答えの組み合わせとして、最も正しいものを答えよ。

あなたは、一人の少女です。生まれてすぐに、高い塔に閉じ込めら、それからずっと外へ出たことはありません。そんなあなたも、年頃になって恋をしました。一人の素敵な王子様との出会いがアナタを変えます。あなたは、この塔を脱出し、無事に王子様を結ばれることが出来るでしょうか？

- ① 魔女—チョウチョ—深い森  
 ② 魔女—金髪—涙  
 ③ 魔法—ねずみ—真実の愛  
 ④ 魔法—馬車—再会の日

よく考えると、これはラプンツェルがモチーフなので、②です。盲目になったラプンツェルは王子の涙で眼が見えるようになります。

第35問 35

この謎解きセンター試験では、各ジャンル1問ずつ「解かなくてもいい問題」があります。  
下記問題については、解答されても結果には関わりません。

第3問、  
第10問  
第15問  
第22問  
第26問  
第30問

- ① ふざけるな!
- ② 待つ字、執事
- ③ とりまるこ
- ④ 432114

それぞれの問題の頭文字を取ると、②になります。